

USO DEL CUBREBOCAS

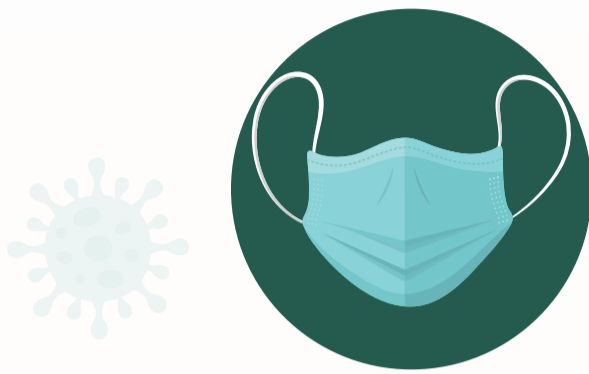
COVID-19

Protege del contagio a personas sanas cuando están en contacto con una persona con **COVID-19** y ayuda a disminuir la transmisión del virus SARS-CoV-2 en personas con síntomas

Tipos



Cubre bocas de tela para **población en general**



Cubre bocas quirúrgico de triple capa para **personas en contacto con casos probables de COVID-19 o sus contactos**



Respirador N95 o similar para **personal de salud** o en **atención directa** a pacientes con **COVID-19**

Tipo de cubrebocas a usar



Lugares concurridos como escuelas, iglesias, oficinas, tiendas o supermercados



Transporte público y lugares donde no se pueda guardar sana distancia como autobús, metro, metrobús, o avión

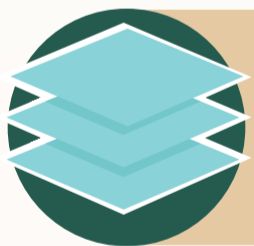


Personas con COVID-19 en atención domiciliaria



Personas con condiciones de riesgo como ≥ 60 años o con diabetes, cáncer, inmunosupresión y enfermedades pulmonares o cardíacas

Características necesarias para una mayor efectividad



Tres capas



Algodón tejido o polipropileno



Fácil de ajustar y colocar

Recomendaciones para el uso de cubrebocas

- **Uso personal**
- **Debe cubrir por completo la nariz y la boca**
- Cambiar si está **sucio, húmedo o deteriorado**
- Si es de tela, se debe **lavar diariamente**
- **Manipular con cuidado** para no contaminar otros objetos o superficies

Además del uso de cubrebocas, mantenga la sana distancia, continúe con el lavado correcto y frecuente de las manos con agua y jabón o uso de soluciones alcoholadas al 70%, evite tocarse la cara y realice estornudo de etiqueta

Atención Primaria



GOBIERNO DE MÉXICO

SALUD
SECRETARÍA DE SALUD